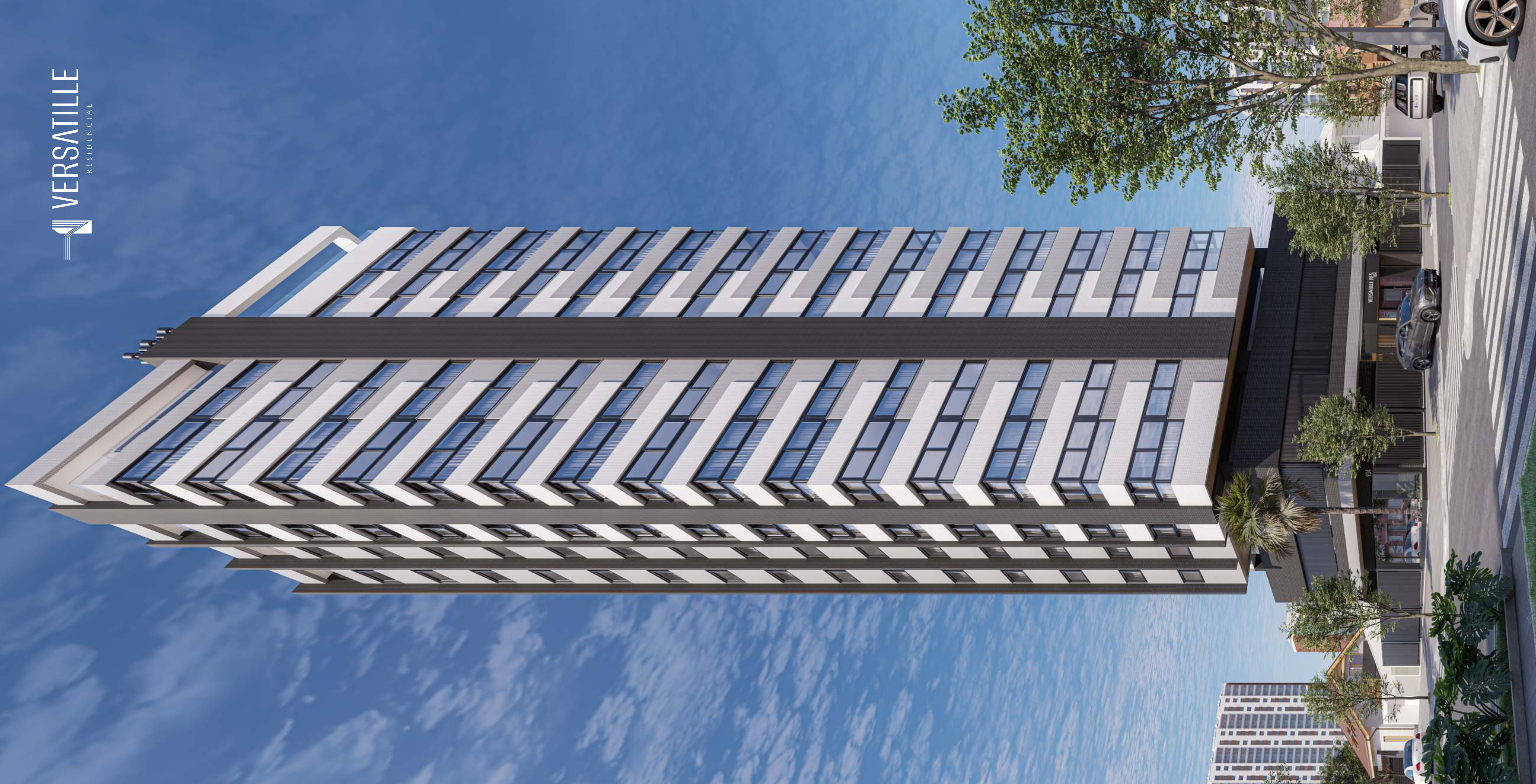




VERSATILLE
RESIDENCIAL

Versatille
acompanha
o seu estilo
de vida





Versatille é uma experiência completa de lazer e realização

Com localização privilegiada, Versatille materializa o conceito de liberdade e permite criar ambientes ideais para dar vida aos seus melhores projetos.

O empreendimento apresenta apartamentos de alto padrão com diferentes possibilidades de composição dos espaços, além de uma fantástica infraestrutura de lazer e tecnologias inovadoras que trazem mais dinamismo e funcionalidade para o cotidiano.

Tudo isso muito próximo do mar e do centro de Torres.

- Apartamentos flexíveis, com diferentes possibilidades de layout, espaços amplos e bem planejados, que se adaptam às necessidades do seu dia a dia.
- Opções de apartamentos com três dormitórios ou estúdio
- Apenas dois apartamentos por andar.
- Infraestrutura completa de lazer no rooftop.
- Vagas de garagem com carregamento para veículos elétricos e possibilidade de duplicação, utilizando elevador automotivo.



Viver bem requer versatilidade

- Rooftop com infraestrutura incrível para você curtir momentos de descanso e descontração, contemplando a vista panorâmica da cidade
- Piscina aquecida
- Espaço Gourmet

espaço gourmet



VERSATILE

160,95m²

APARTAMENTO

Personalizado
2 Suítes + 2 dormitórios



VERSANTILLE

apartamentos

106,56m²

APARTAMENTO

Tipo

1 Suíte + 2 dormitórios



VERSANTILLE

apartamentos

160,95m²

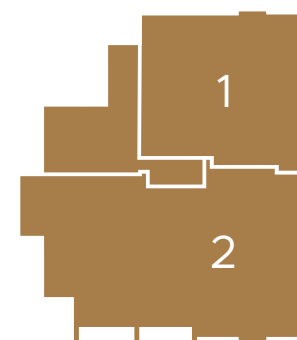
APARTAMENTO

Personalizado
2 Suítes + 2 dormitórios



APARTAMENTOS

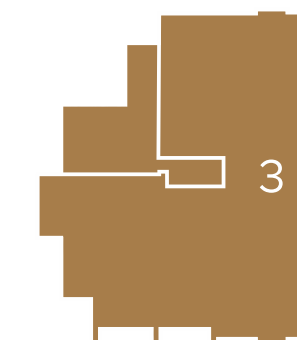
3 opções de plantas



54,39m²
Estúdio
1 Suíte + 1 Lavabo



106,56m²
Tipo
1 Suíte + 2 dormitórios



160,95m²
Personalizado
2 Suítes + 2 dormitórios

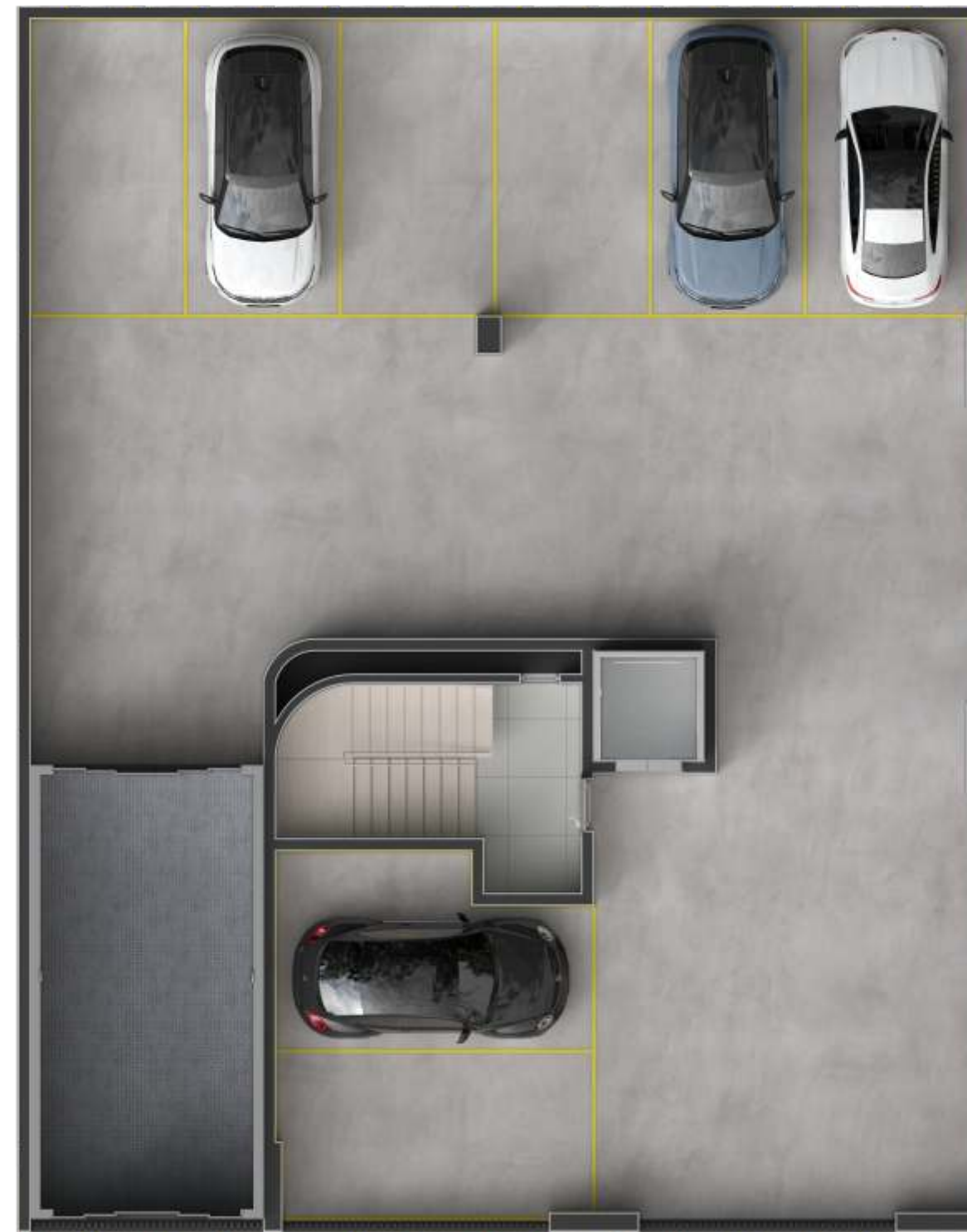


GARAGENS

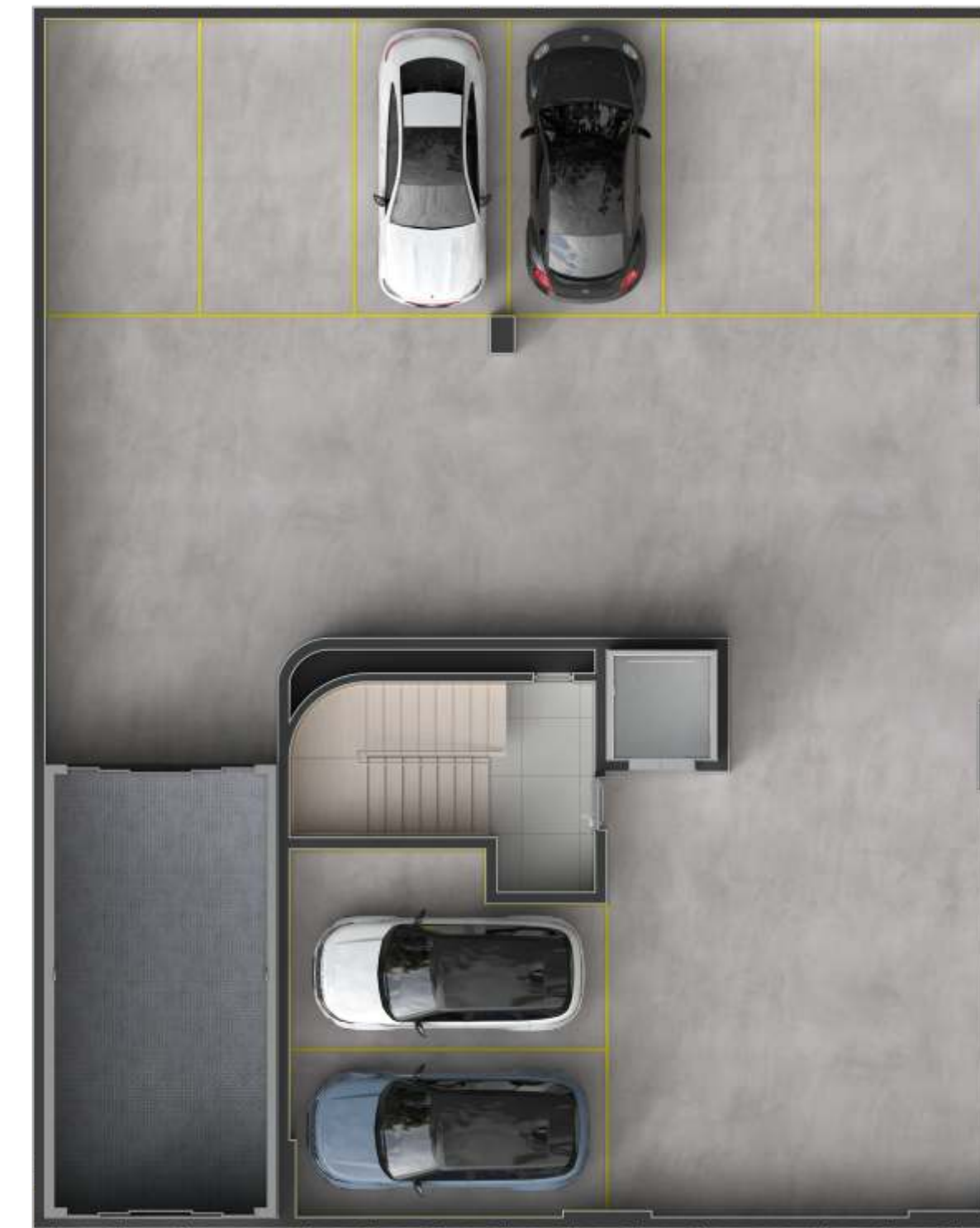
Vagas de garagem com carregamento para veículos elétricos e possibilidade de duplicação, utilizando elevador automotivo.



Térreo



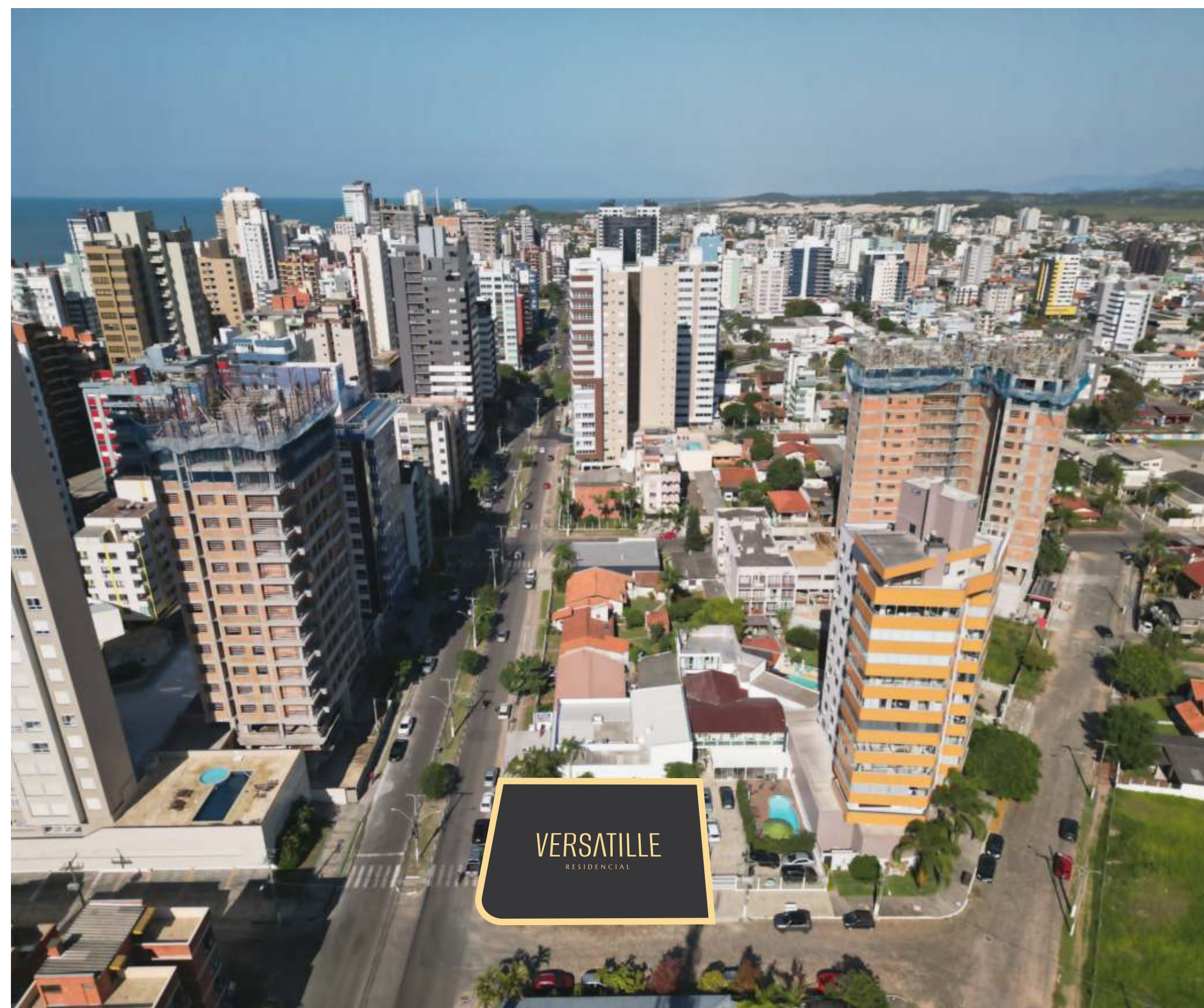
2º pavimento



3º pavimento



Torres

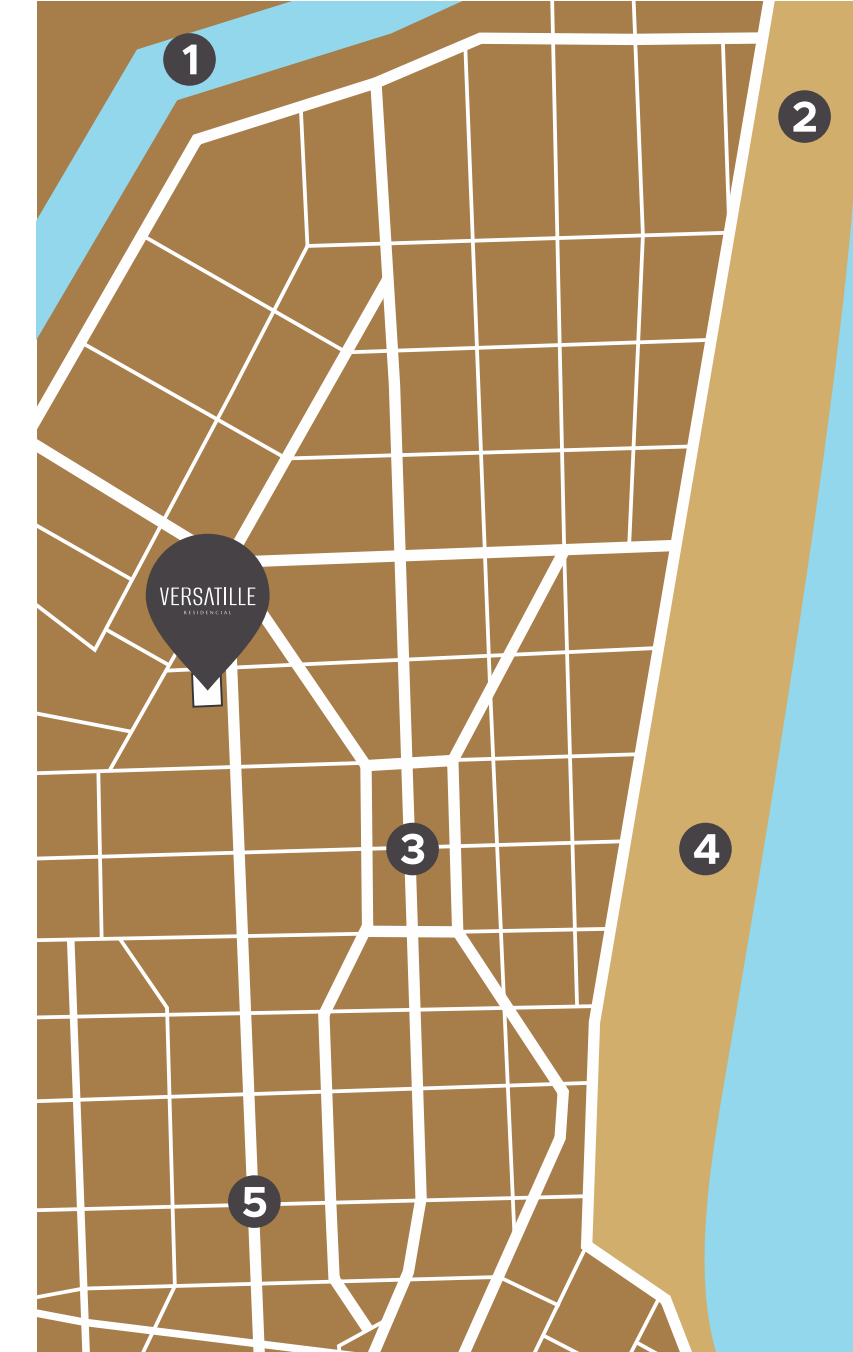


Conforto, sofisticação e excelente localização

Versatille Residencial está situado em uma das melhores localizações de Torres, a poucas quadras do mar, onde você pode desfrutar de ótimas praias e excelentes opções de lazer, gastronomia, comércio e serviços no entorno.

Além disso, o empreendimento está próximo às margens do Rio Mampituba, que oferece uma variedade de atrações gastronômicas como pizzarias, restaurantes especializados em frutos do mar, casas de carnes, hamburguerias, galeterias, pubs e bares ao ar livre, além de outras especialidades típicas do litoral.

Também está muito próximo do centro da cidade, oferecendo diversas comodidades por perto como mercado e fruteiras. Versatille fica ainda a poucos passos da Praça João Neves da Fontoura, conhecida como Quatro Praças.



Avenida Benjamin Constant, 934

- 1. Rio Mampituba
- 2. Praia dos Molhes
- 3. Praça João Neves da Fontoura
- 4. Praia Grande
- 5. Centro

A construtora

A Vezzero, fundada e dirigida por Jaime Vezzero desde 1981, é uma empresa familiar estabelecida em Flores da Cunha, na região da Serra Gaúcha. Dedicada à realização de projetos de alta qualidade para residências e estabelecimentos comerciais, a empresa expandiu suas operações para Torres em 2008, marcando o início de seu quarto empreendimento nessa localidade.



As imagens deste material são meramente ilustrativas. O imóvel será entregue conforme memorial descritivo. Os móveis assim como alguns materiais de acabamento representados nas plantas e imagens são de dimensões comerciais e não fazem parte do contrato.



Avenida Benjamin Constant, 934 | Torres - RS

 @vezzaroconstrutora



REALIZAÇÃO



PROJETO